

MTKDI-N

Mehrstrahlzähler-Trockenläufer für Kaltwasser mit werksseitig vormontiertem Reedkontaktgeber

Der derzeitige Entwicklungsstand des MTKDI-N garantiert genaueste Messergebnisse, minimale Lagerbelastung und eine lange Lebensdauer.

Der Zähler ist standardmäßig mit einem 8-Rollen-Zählwerk und 1 L/Impuls ausgestattet oder optional mit 7-Rollen-Zählwerk und 10 L/Impuls erhältlich.

Ein mechanischer Impulsgeber ist bereits werksseitig vormontiert.

Alle im Trinkwasserbereich eingesetzten Materialien entsprechen den geforderten Normen, Richtlinien, der aktuellen Trinkwasserverordnung sowie den Bewertungsgrundlagen des Umweltbundesamtes (UBA Listen).



Leistungsmerkmale im Überblick

- Mehrstrahl-Trockenläufer mit geschützter Magnetkupplung
- Für horizontalen und vertikalen Einbau
- Sichtscheibe aus UV-beständigem Kunststoff
- Gehäuse aus Messing nach UBA Liste
- Zählwerk 355° drehbar
- Druckstufe MAP 16
- Zugelassen nach MID

Anwendungsbereiche

- Für die Verbrauchsmessung von kaltem und sauberem Trinkwasser oder Brauchwasser bis 50 °C

Fernausleseoptionen

- Mit werksseitig vormontiertem Impulsgeber:
 - 10 L/Impuls beim 7-Rollen-Zählwerk
 - 1 L/Impuls beim 8-Rollen-Zählwerk

MTKDI-N

Technische Daten									
Dauerdurchfluss	Q ₃	m ³ /h	2,5	4	10	10	16	25	25
Erreichbarer Messbereich	Q ₃ /Q ₁	R	100H	R40 160H	R50 160H	R50 160H	R40 160H	160H/40V	160H/40V
Standard Messbereich ¹	Q ₃ /Q ₁	R	R80H	R40 R80H	R40 R80H	R40 R80H	R40 R80H	80H/40V	80H/40V
Überlastdurchfluss ²	Q ₄	m ³ /h	3,13	5	12,5	12,5	20	31,3	31,3
Übergangsdurchfluss ²	Q ₂	l/h	50H	80H / 160V	400V / 200H	400V / 200H	1024V / 320H	501H / 1000V	501H / 1000V
Minstdurchfluss ²	Q ₁	l/h	31H	50H / 100V	250V / 125H	250V / 125H	640V / 200H	313H / 625V	313H / 625V
Anlauf	-	l/h	<10	<10	<18	<18	<40	<45	<45
Anzeigebereich	min	l	0,02	0,02	0,02	0,02	0,02	0,1	0,1
			R8	R8	R8	R8	R8	R8	R8
	max	m ³	99.999,999	99.999,999	99.999,999	99.999,999	99.999,999	99.999,999	99.999,999
			R7	R7	R7	R7	R7	R7	R7
			99.999,99“	99.999,99	99.999,99	99.999,99	99.999,99	99.999,99	99.999,99
Temperaturbereich	-	°C	0,1 - 50	0,1 - 50	0,1 - 50	0,1 - 50	0,1 - 50	0,1 - 50	0,1 - 50
Betriebsdruck	MAP	bar	0,3 - 16	0,3 - 16	0,3 - 16	0,3 - 16	0,3 - 16	0,3 - 16	0,3 - 16
Impulswertigkeit		l/Imp.	1/10	1/10	1/10	1/10	1/10	1/10	1/10
Druckverlustklasse bei Q ₃	Δp	bar	Δ0,63	Δ0,63	Δ0,63	Δ0,63	Δ0,63	Δ0,63	Δ0,63
Mechan. Umgebungsbedingung	-	-	M2	M2	M2	M2	M2	M2	M2
Klimat. Umgebungsbedingung ³	-	°C	5 - 55	5 - 55	5 - 55	5 - 55	5 - 55	5 - 55	5 - 55
Strömungsprofilempfindlichkeit	-	-	U0/D0	U0/D0	U0/D0	U0/D0	U0/D0	U0/D0	U0/D0
Abmessungen und Gewichte:									
Nennweite	DN	mm	15	20	25	32	40	50	50
		Zoll	1/2"	3/4"	1"	1 1/4"	1 1/2"	2"	2"
Baulänge ohne Verschraubung ¹	L2	mm	165	190	260	260	300	300	270
Baulänge mit Verschraubung ca.	L1	mm	245	286	378	384	428	444	---
Gewinde Zähler G x B	D1	Zoll	3/4"	1"	1 1/4"	1 1/2"	2"	2 1/2"	Flange ⁴
Gewinde Verschraubung R x	D2	Zoll	1/2"	3/4"	1"	1 1/4"	1 1/2"	2"	---
Breite ca.	B	mm	95	95	95	95	110	110	110
Höhe ca.	H1	mm	120	120	120	120	150	150	175
	H2	mm	35	25	40	40	---	60	75
Gewicht ca.	-	kg	1,2	1,3	2,1	2,1	4,0	4,0	9,5

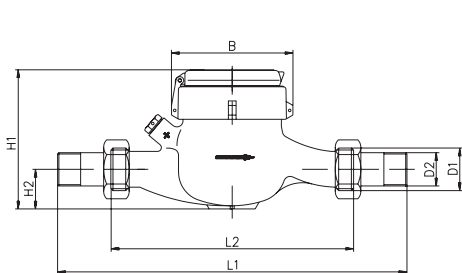
¹ Andere Messbereiche (R) und Baulängen auf Anfrage

² Werte beziehen sich auf Standard Messbereich

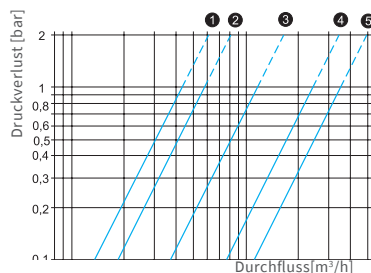
³ Betauung möglich

⁴ Flansche nach ISO 7005-2 / EN 1092-2

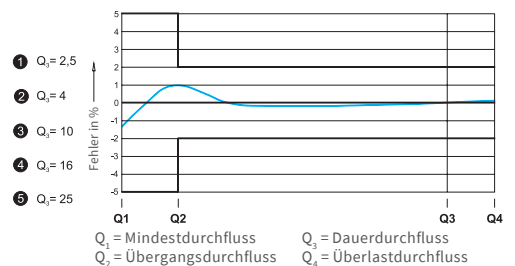
Achtung: Nicht alle Ausführungen sind in allen Märkten erhältlich



Abmessungen



Typische Druckverlustkurve



Typische Fehlerkurve