

WESAN WP H - OHNE ZULASSUNG

GROßWASSERZÄHLER | WOLTMAN



ANWENDUNG

Zur Wasserentnahme aus Unter- und Oberflurhydranten

MERKMALE

- ▶ Eichfähiger und austauschbarer Messeinsatz
- ▶ Einbaulage waagrecht und senkrecht
- ▶ Herausragende Messdauerhaftigkeit durch hydraulische Lagerentlastung
- ▶ Zur leichteren Ablesbarkeit ist die gesamte Kopfpartie mit Zählwerk um 350° drehbar
- ▶ Gekapseltes Rollenzählwerk aus Glas/Kupfer IP 68
- ▶ Serienmäßig integrierte Messwertausgänge
- ▶ Anbau von Sensoren für Fernzählung (digital) und Durchflussmessung (analog) nachträglich vor Ort möglich, ohne Nachteil für die Beglaubigung
- ▶ Bis zu zwei digitale Ausgänge unterschiedlicher Wertigkeit gleichzeitig möglich und ein analoger Ausgang
- ▶ Ausführung mit Gewinde oder Festkupplung

WESAN WP H - OHNE ZULASSUNG

GROßWASSERZÄHLER | WOLTMAN

ALLGEMEINES

WESAN WP H 225			
Mediumstemperaturbereich	°C	1 ... 30	
Temperatursicherheit	°C	1 ... 50	
Umgebungstemperatur im Betrieb	°C	1 ... 55	
Umgebungstemperatur Lager	°C	1 ... 55	
Nenndruck	PN	bar	16
Anzeigebereich	0.5 l ... 999,999 m ³		
Schutzklasse	IP 68		

TECHNISCHE DATEN

Nennweite	DN	mm	50	80
Nenndurchfluss (DIN ISO 4064)	Q _n	m ³ /h	15	40
Zulässige Dauerbelastung (DMDE)	Q _n	m ³ /h	35	120
Größter Durchfluss (kurzzeitig)	Q _{max}	m ³ /h	90	200
Übergangsdurchfluss	Q _t	m ³ /h	0.8	0.8
Kleinster Durchfluss waagrecht	Q _{min}	m ³ /h	0.3	0.5
Kleinster Durchfluss senkrecht	Q _{min}	m ³ /h	0.5	0.5
Anlaufwert		l/h	90	160
Durchfluss bei 0.1 bar Druckverlust		m ³ /h	35	115

IMPULSAUSGÄNGE

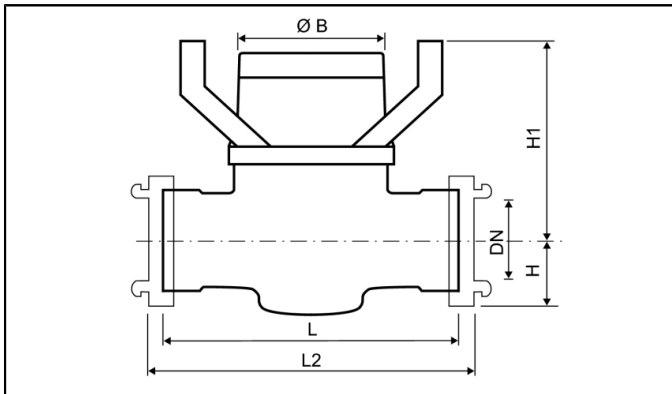
WESAN WP H 225			
Reedschalter 570 ¹ - Impulswertigkeit 1		l/Imp	100
Reedschalter 570 ¹ - Impulswertigkeit 2		l/Imp	1000
Sonderimpulswertigkeit		l/Imp	25 / 50 / 250 / 500
Opto Impulsgeber 573 ¹		l/Imp	1

¹ Weitere Informationen zum Reedschalter 570 und Opto Impulsgeber 573 finden Sie im entsprechenden Datenblatt.

WESAN WP H - OHNE ZULASSUNG

GROßWASSERZÄHLER | WOLTMAN

ABMESSUNGEN

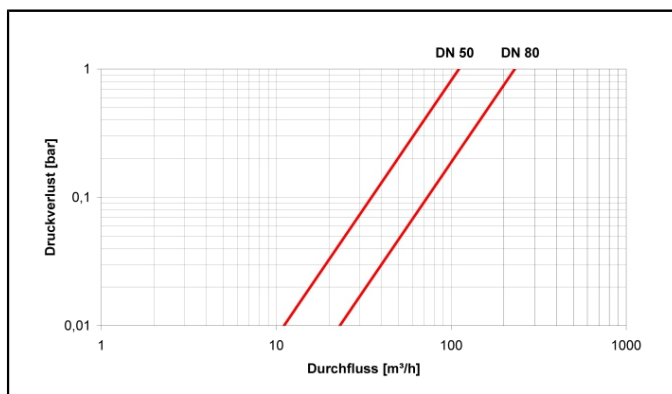


Nennweite	DN	mm	50	80
Baulänge	L	mm	200	300
Baulänge mit Verschraubung	L2	mm	245	336
Anschlussgewinde am Zähler		Zoll	G2	G2½
Festkupplung			C	B
Höhe	H	mm	82	82
Höhe	H1	mm	140	140
Durchmesser	Ø B	mm	110	110
Breite mit Tragevorrichtung		mm	180	180
Gewicht - Ausführung Gewinde		kg	4.3	5.7
Gewicht - Ausführung Festkupplung		kg	4.8	6.4

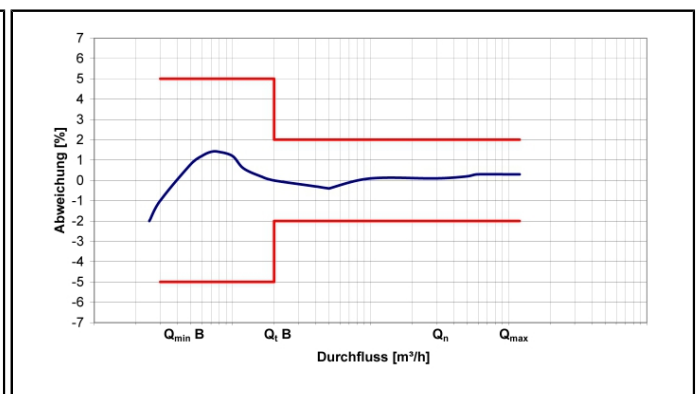
SONDERAUSFÜHRUNGEN

- Mit B oder C Kupplung
- Mit Rückflussverhinderer
- Elektronisches Zählmodul

DRUCKVERLUSTKURVE / TYPISCHE FEHLERKURVE



Druckverlustkurve



Typische Fehlerkurve