

# Meßkapsel–Wasserzähler MPM7 für Unterputzeinbau *Water meter module MPM7 for consealed installation*

Die elegante Lösung für höchste Ansprüche  
*The elegant solution for highest demands*

## Mehrstrahl- Messkapsel Wasserzähler

mit Zweipunktlagerung,  
Rollenzählwerk und  
Manipulierschutz

Bauart:  
Volltrockenläufer mit  
Magnetübertragung, evakuierbar.

Zählwerk 360° drehbar.

Für waagrechten und  
senkrechten Einbau. Kompakt  
und widerstandsfähig.  
Trockenläufer mit geringer  
Störanfälligkeit, EG – Zulassung  
für Warm- und Kaltwasser.

Präzisionszähler  
"Made in Germany"

Kaltwasser: 30°C  
Warmwasser: 90°C



## **Multijet water meter module**

*With two-point contact  
bearing, roller counter and  
tempering protection.*

*Construction:  
Totally dry-dial meter with  
magnetic transmission,  
evacuatable.*

*Counter 360° turnable.  
Horizontal and vertical  
position of device. Compact  
and resistant.  
No disturbance of operation  
running dry-dial.  
EEC-license for hot and cold  
water.*

*Precision water meter  
"Made in Germany"*

*Cold water: 30°C  
Hot water: 90°C*

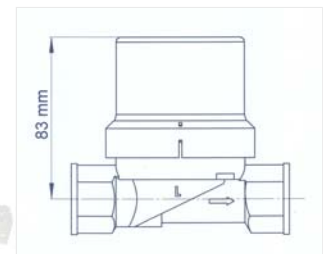
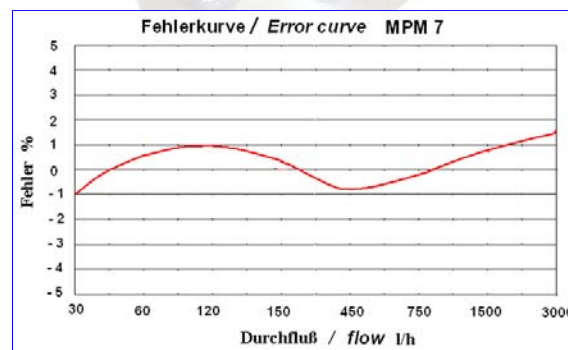
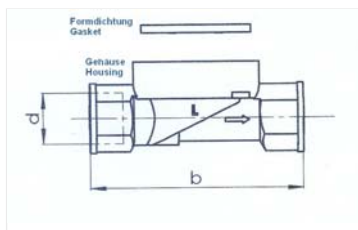
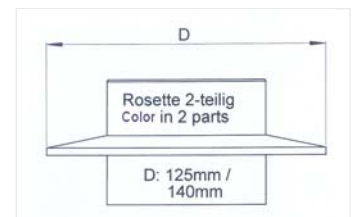
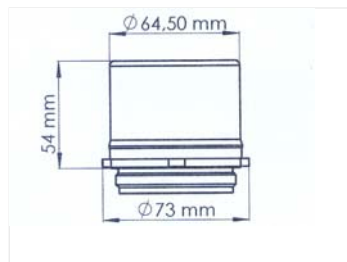
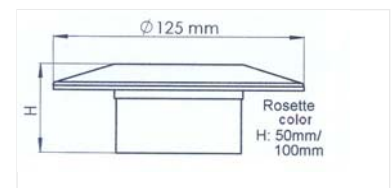
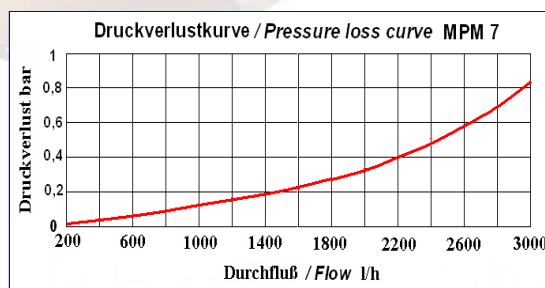
# Meßkapsel–Wasserzähler MPM7 für Unterputzeinbau Water meter module MPM7 for consealed installation

## Abmessungen / Dimensions

Nenndurchfluß / Nominal flow	d mm	b mm
1,5 m <sup>3</sup> /h	G ¾" AG	80mm
1,5 m <sup>3</sup> /h	G ½" IG	110mm
1,5 m <sup>3</sup> /h	G ¾" IG	110mm
1,5 m <sup>3</sup> /h	G ½" AG / 15mm Löt	110mm
1,5 m <sup>3</sup> /h	G ¾" AG / 18mm Löt	110mm
1,5 m <sup>3</sup> /h	22mm Löt	110mm

## Messtechnische Daten / Measurement data

max. Temp °C.	Nenndurchfluß/ Nominal flow Q <sub>n</sub> m <sup>3</sup> /h	Größter Durchfluß/ Max. flow Q <sub>max</sub> m <sup>3</sup> /h	Klasse Metrological class
30°	1,5	3,0	H: A/B V: A
90°	1,5	3,0	H: A/B V: A



## Vorteile

Durch seine raumsparende Konzeption ermöglicht der Unterputzwasserzähler mit UP-Gehäuse eine einfache Montage ohne aufwendigen Einputzkasten.

Die Inbetriebnahme und die turnusmäßige Wartung im Rahmen der gesetzlich vorgeschriebenen Eichpflicht sind problemlos durchzuführen.

Der Unterputz-Wasserzähler ist durch das Bausteinprinzip gekennzeichnet. Das Korrosionsbeständige Unterputzgehäuse und die kompakte Messkapsel mit Zählwerk sind die einzelnen Elemente. Das Unterputzgehäuse wird gleich bei der Leitungsverlegung fest montiert. Die schraubbare Messkapsel ist schnell und einfach montiert bzw. ausgetauscht.

## Advantages

Do to its space-saving conception, the concealed water meter is easy to mount – you don't need costly concealed housing.

The opening and the maintenance routine according to the legally prescribed duty of calibration can be done without problems.

The corrosion resisting concealed housing and the compact measuring module with counter are separate components. The concealed housing is mounted firmly along with the pipe system. The treaded module is mounted or exchanged fast and easily.

## UNTERPUTZ- UND AUFPUTZ-INSTALLATIONEN

\* Objekteinheiten 1: Spindel für einteilige, ovale Rosetten



OB1\*

### Miniblock Objektblock 1\* inklusive KOAX-Gehäuse 2"

mit Einputzhaube, Spindelventil und Langspindel

Bezeichnung	VE	Best.Nr.
Miniblock-Duo-KOAX 2" Messing 3/4" IG		
Miniblock-Duo-KOAX 2" Rotguss 3/4" IG		
Chromgarnitur best. aus je 2 Rosetten, Zylindern u. Griffen		

### Traverse Objekttraverse 1\* inklusive KOAX-Gehäuse 2" für

#### Aufputz- und Unterputzmontage

schallentkoppelt, mit Befestigungskonsole, ohne Ventilgriff



OT1\*

Bezeichnung	VE	Best.Nr.
Aufputz-Traverse KOAX 2" Messing 3/4" IG		
Unterputz-Traverse KOAX 2" Messing 3/4" IG		
Aufputz-Traverse KOAX 2" Rotguss 3/4" IG		
Unterputz-Traverse KOAX 2" Rotguss 3/4" IG		
Chromgarnitur für Miniblock-Duo KOAX 2"		
Ventilgriff Chrom kalt/warm		

### Strang-Objektstrang 1\* mit Spindelventil inklusive KOAX-Gehäuse 2" für

#### Aufputz- und Unterputzmontage

ohne Ventilgriff



OS1\*

Bezeichnung	VE	Best.Nr.
Aufputz-Strang KOAX 2" Messing 3/4" IG		
Unterputz-Strang KOAX 2" Messing 3/4" IG		
Aufputz-Strang KOAX 2" Rotguss 3/4" IG		
Unterputz-Strang KOAX 2" Rotguss 3/4" IG		
Chromgarnitur für Miniblock-Duo KOAX 2"		
Ventilgriff, Chrom kalt/warm		

## UNTERPUTZ- UND AUFPUTZ-INSTALLATIONEN

### Miniblock Objektblock 2\* inklusive KOAX-Gehäuse 2"

mit Einputzhauben und Spindelventil, Ventiloberteile erforderlich

Bezeichnung	VE	Best.Nr.
Miniblock-Duo-KOAX 2" Messing 3/4" IG		
Miniblock-Duo-KOAX 2" Rotguss 3/4" IG		
Chromgarnitur KOAX 2" best. aus Rosette 125 mm, Zylinder		
Ventiloberteil kalt/warm		

\* Objekteinheiten 2: Spindel für zweiteilige, runde Rosetten



OB2\*

### Traverse Objekttraverse 2\* inklusive KOAX-Gehäuse 2" für

#### Aufputz- und Unterputzmontage

schallentkoppelt, mit Befestigungskonsole, ohne Ventilgriff, Ventiloberteile erforderlich

Bezeichnung	VE	Best.Nr.
Aufputz-Traverse KOAX 2" Messing 3/4" IG		
Unterputz-Traverse KOAX 2" Messing 3/4" IG		
Aufputz-Traverse KOAX 2" Rotguss 3/4" IG		
Unterputz-Traverse KOAX 2" Rotguss 3/4" IG		
Chromgarnitur KOAX 2" best. aus Rosette 125 mm, Zylinder		
Ventiloberteil kalt/warm		



OT2\*

### Strang-Objektstrang 2\* mit Spindelventil inklusive KOAX-Gehäuse 2" für

#### Aufputz- und Unterputzmontage

ohne Ventilgriff, Ventiloberteile erforderlich

Bezeichnung	VE	Best.Nr.
Aufputz-Strang KOAX 2" Messing 3/4" IG		
Unterputz-Strang KOAX 2" Messing 3/4" IG		
Aufputz-Strang KOAX 2" Rotguss 3/4" IG		
Unterputz-Strang KOAX 2" Rotguss 3/4" IG		
Chromgarnitur KOAX 2" best. aus Rosette 125 mm, Zylinder		
Ventiloberteil kalt/warm		



OS2\*

## UNTERPUTZ-INSTALLATIONEN

### EAS/EAT mit Einputzhilfe und Verschlussdeckel

Bezeichnung	VE	Best.Nr.
EAS/EAT, Messing, 1/2" IG x 110 mm		
EAS/EAT, Messing, 3/4" IG x 110 mm		
EAS/EAT, Messing, 3/4" AG x 80 mm		
EAS/EAT, Messing, 1/2" AG x 15 mm Löt x 110 mm		
EAS/EAT, Messing, 3/4" AG x 18 mm Löt x 110 mm		
EAS/EAT, Messing, 22 mm Löt x 110 mm		

