

Durchflusssensor ISF

Einstrahl-Flügelrad-Durchflusssensor in den Nenngrößen q_p 0,6 bis 2,5 m³/h

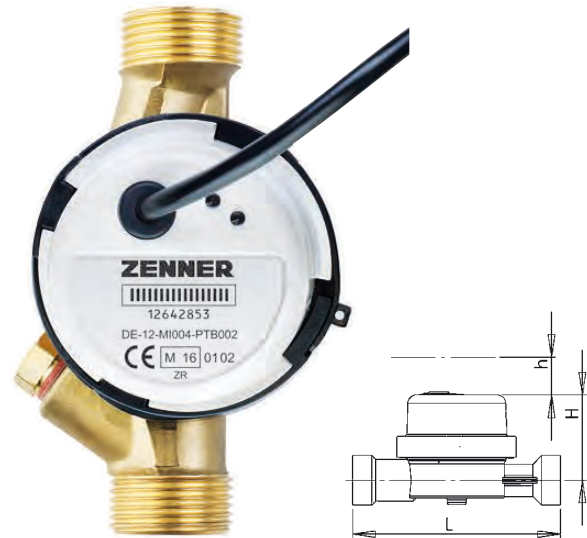
Die Baureihe verfügt über eine rückwirkungsfreie, elektronische Flügelradabtastung in Verbindung mit einer hohen Volumenimpulsauflösung. Für den störungsfreien Betrieb über mindestens 5 Jahre (+1 Jahr Reserve) sorgt eine eingebaute Lithium-Langzeitbatterie.

Zum Einbau eines Temperaturfühlers ist im Gehäuse-Auslauf eine Gewindebohrung M10x1 mit Verschlusschraube vorhanden, so dass sowohl Temperaturfühler-Typen DS 27,5 („AGFW-Fühler“) als auch PSC 45 x 5,2 oder PSC 45 x 5,0 verwendet werden können.

Zur Komplettierung der Messstelle eignet sich das Wärmezähler-Rechenwerk multidata WR3 oder an-dere Typen mit 1 Liter-Volumenimpulseingang.

Leistungsmerkmale im Überblick

- Elektronische Flügelradabtastung
- Hochaufgelöster Volumenimpuls (1 Liter)
- Einbau wahlweise im Vor- oder Rücklauf möglich
- Einbaustelle für Temperaturfühler M10x1
- Vertikale oder horizontale Einbaulage zulässig
- Temperaturbereich 10°C – 90°C
- Geeignet für Wasser-Glykol-Wärmeträger (ohne Konformitätsbewertung)



Technische Daten

Nenndurchfluss q_p	m ³ /h	0,6	1,5	2,5
Maximaldurchfluss q_s	m ³ /h	1,2	3,0	5,0
Minimaldurchfluss q_i horizontal	l/h	12 / 24	30 / 60	50 / 100
Minimaldurchfluss q_i vertikal	l/h	12 / 24	30 / 60	50 / 100
Druckverlust bei q_p	bar	≤ 0,25		
Mindestdruck (zur Vermeidung von Kavitation)	bar	0,3		
Medientemperaturbereich	°C	10 ≤ Θ_q ≤ 90		
Messgenauigkeitsklasse		3		
Zählausgang, Impulswertigkeit		1 Liter pro Impuls *		
Umgebungsbedingungen/ Einflussgrößen Klimatisch		Höchste Umgebungstemperatur 55°C Niedrigste Umgebungstemp. 5°C Feuchtigkeitsklasse IP54		
Mechanische Klasse		M1		
Elektromagnetische Klasse		E1		
Hilfsenergie		Lithiumbatterie		
Batterielebensdauer		min. 5 Jahre + 1 Jahr Reserve		
Länge Anschlussleitung		ca. 3 m, verlängerbar auf ca. 10 m		
Wärmeträger		Wasser Wasser-Glykol (ohne Konformitätsbewertung)		
Druckklassen PN/PS:		16		
Einbaulänge L	mm	110	110	130
Anschluss		G $\frac{3}{4}$ B	G $\frac{3}{4}$ B	G1B
Höhe ab Rohrmittle H	mm	~45	~45	~49
Erforderliche Montagefreiraumhöhe		20 mm		

*andere Impulswertigkeiten auf Anfrage