

# Kontaktwasserzähler ETKI/ETWI

## Impulse water meter



Impulswasserzähler sind für die Kontrolle des Wasserverbrauches in einzelnen Haushalten konzipiert.

*Impulse water meters are designed for the control of domestic water consumption per condominium.*

### Technische Daten

ETK-I (Kaltwasser) ETW-I (Warmwasser)  
auch mit Impulsfolge 2,5 oder 5 l lieferbar

- Pulsverhältnis: 1 Impuls
- Impulsfolgen: 0,25 l; 0,5 l; 1,0 l; 10 l; 100 l
- Impulsausgang: oben (Standard) oder seitlich (optional)
- Kompakt und widerstandsfähig
- Geringe Störanfälligkeit (Trockenläufer)
- Präzisionszähler „Made in Germany“

### Elektrische Daten

- Max. Schaltspannung DC 28 V
- Max. Schaltstrom DC 0,1 A
- Max. Schaltleistung DC 3 W
- Kaltwasser: 30°C
- Warmwasser: 90°C

### Technical data

ETK-I (cold water) ETW-I (hot water)

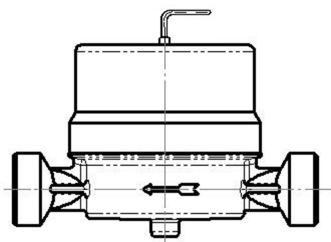
- Pulse ratio: 1 Impulse
- Pulse sequence: 0,25 l; 0,5 l; 1,0 l; 10 l; 100 l
- Impulsausgang: on top (Standard) or lateral (optional)
- Compact and resistant
- Reliable and durable (dry-dial)
- Precision water meter „Made in Germany“

### Electrical Data

- Switching voltage max. DC 28 V
- Switching current max. DC 0,1 A
- Contact rating max. DC 3 W
- cold water: 30°C
- hot water: 90°C

# Kontaktwasserzähler ETKI/ETWI

## Impulse water meter



Abmessungen / Dimensions

DN		Nenndurchfluss/ Nominal flow $Q_n$ m <sup>3</sup> /h	d mm Gewinde Thread	b1 mm Zähler Länge meter length	b2 mm	c mm	f mm	kg Gewicht Weight
mm	Zoll							
15	R 1/2"	1,5	G 3/4"	80	155	78	13	0,425
15	R 1/2"	1,5	G 3/4"	110	185	78	17	0,440
15 "B"	R 1/2"	1,5	G 3/4"	130	205	78	17	0,450
15 "U"	R 3/4"	1,5	G 1"	130	225	78	17	0,550
20	R 3/4"	2,5	G 1"	130	225	78	17	0,530

Messtechnische Daten / Measurement data

DN mm	Nenndurchfluss / Nominal flow $Q_n$ m <sup>3</sup> /h	Größter Durchfluss Max. flow $Q_{max}$ m <sup>3</sup> /h	Klasse B / Class B	
			$Q_t$ l/h	$Q_{min}$ l/h
15	1,5	3,0	120	30
20	2,5	5,0	200	50

