

# ETK-PTFE / ETW-PTFE LZ

Einstrahlzähler als Trockenläufer mit PTFE - Innenbeschichtung

- MADE IN GERMANY -



## ANWENDUNG

- vollentsalztes Wasser (VE-Wasser)
- demineralisiertes Wasser
- deionisiertes Wasser
- destilliertes Wasser
- entkarbonisiertes Wasser
- Weichwasser
- Osmosewasser
- Mineralwasser
- Reinstwasser

## LEISTUNGSMERKMALE

- alle mit dem Medium in Berührung kommenden Messingteile verfügen zum Schutz vor Korrosion über eine PTFE-Beschichtung mit KTW-Zulassung
- Einbaulage beliebig, außer Über-Kopf-Lage (Zählwerk max. 90° zur Seite)
- Abschirmung gegen statische Magnetfelder nach VDDW Standard und EN 14154
- Zählerkopf auf beste Ableseposition ausrichtbar (Zählwerk um 360° drehbar)
- Zweipunktlagerung des Flügelrads
- 8-stelliges Rollenzählwerk
- Volltrockenläufer mit Magnetübertragung

# ETK-PTFE / ETW-PTFE LZ

Einstrahlzähler als Trockenläufer

**- MADE IN GERMANY -**

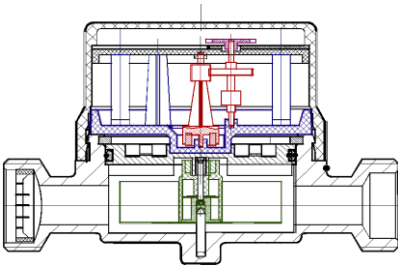
## ALLGEMEINES

Mediumtemperaturbereich Kaltwasser	°C	0 ... 30
Mediumtemperaturbereich Warmwasser	°C	0 ... 90
Nenndruck	PN	bar 10
Anzeigebereich		0.1 l ... 99.999 m <sup>3</sup> /h
Metrologische Klasse		A/B•H
Schutzklasse		IP 54

## TECHNISCHE DATEN

Nenndurchfluss	Q <sub>n</sub>	m <sup>3</sup> /h	1.5	1.5	2.5
Baulänge	L	mm	80	110	130
Nennweite	DN	mm	15	15	20
Größter Durchfluss (kurzzeitig)	Q <sub>max</sub>	m <sup>3</sup> /h	3	3	5
Übergangsdurchfluss waagrecht	Q <sub>t</sub>	l/h	120	120	200
Übergangsdurchfluss beliebige Einbaulage	Q <sub>t</sub>	l/h	150	150	250
Kleinsten Durchfluss waagrecht	Q <sub>min</sub>	l/h	30	30	50
Kleinsten Durchfluss beliebige Einbaulage	Q <sub>min</sub>	l/h	60	60	100
Anlaufwert waagrecht		l/h	8	8	12
Anlaufwert beliebige Einbaulage		l/h	14	14	18
Druckverlust bei Q <sub>n</sub>		bar	0.19	0.19	0.25

## KONSTRUKTION



## FUNKTIONSBESCHREIBUNG

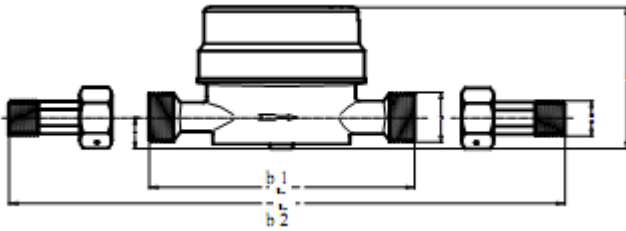
Wasserzähler sind standardmäßig für den Einsatz des Mediums Trinkwasser vorgesehen.  
Laut Trinkwasserverordnung darf dieses einen pH-Wert nicht unter 6,5 und nicht über 9,5 aufweisen.  
Bei Einsatz von aggressiven Wasser (über den pH-Wert allein lässt sich die Aggressivität des Wassers nicht bestimmen) müssen zum Schutz vor Korrosion alle mit dem Medium in Berührung kommenden Messingteile geschützt werden.  
Aufgrund seiner hervorragenden Eigenschaften haben wir uns bei diesem Einsatzbereich für eine PTFE-Beschichtung entschieden.

# ETK-PTFE / ETW-PTFE LZ

Einstrahlzähler als Trockenläufer

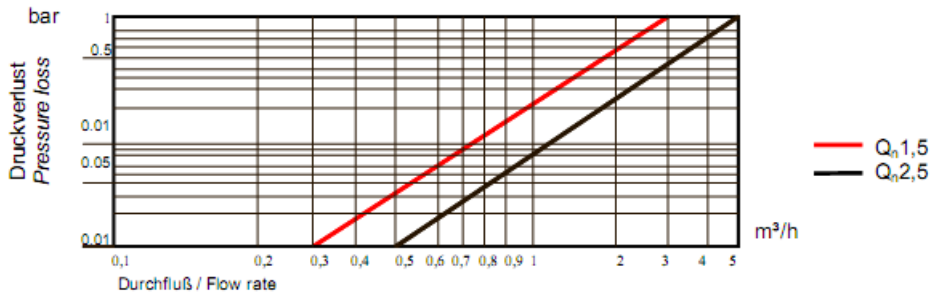
**- MADE IN GERMANY -**

## ABMESSUNGEN

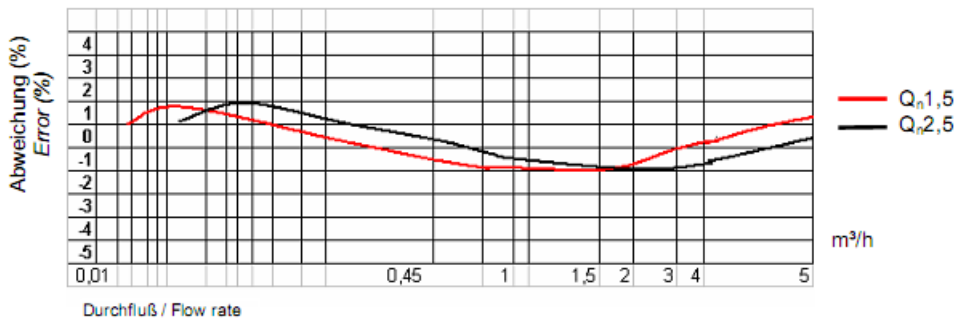


Neendurchfluss	Qn	m <sup>3</sup> /h	1.5	1.5	2.5
Baulänge	L	mm	80	110	130
Anschlussgewinde am Zähler		Zoll	G $\frac{3}{4}$ B	G $\frac{3}{4}$ B	G1B
Anschlussgewinde der Verschraubung		Zoll	R $\frac{1}{2}$	R $\frac{1}{2}$	R $\frac{3}{4}$
Höhe	H	mm	17	17	21
Höhe	H1	mm	78	78	78
Durchmesser	$\varnothing B$	mm	64	64	64
Gewicht ohne Verschraubung		kg	0.39	0.43	0.50

## DRUCKVERLUSTKURVE / TYPISCHE FEHLERKURVE



Druckverlustkurve



Typische Fehlerkurve